

ARMADURA PILOTE  
PREFABRICADO (40x40)cm  
L=25.50m (TIERRA), CANT=45u.  
Esc. 1:50

ELEVACIÓN DE PILOTE  
PREFABRICADO (40x40)cm  
EN OBRA  
Esc. 1:50

ARMADURA PILOTE  
PREFABRICADO (40x40)cm  
L=23.50m (TIERRA), CANT=14u.  
Esc. 1:50

ELEVACIÓN DE PILOTE  
PREFABRICADO (40x40)cm  
EN OBRA  
Esc. 1:50

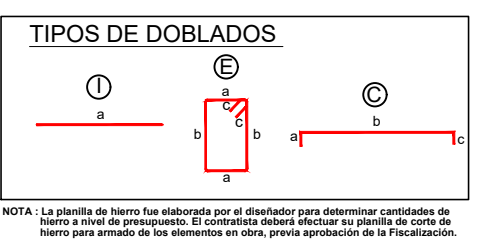
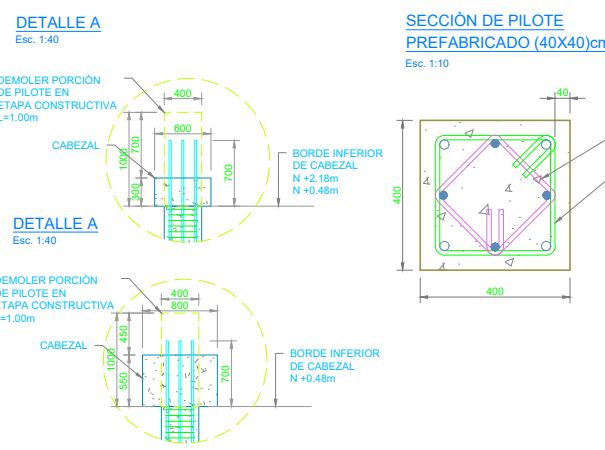
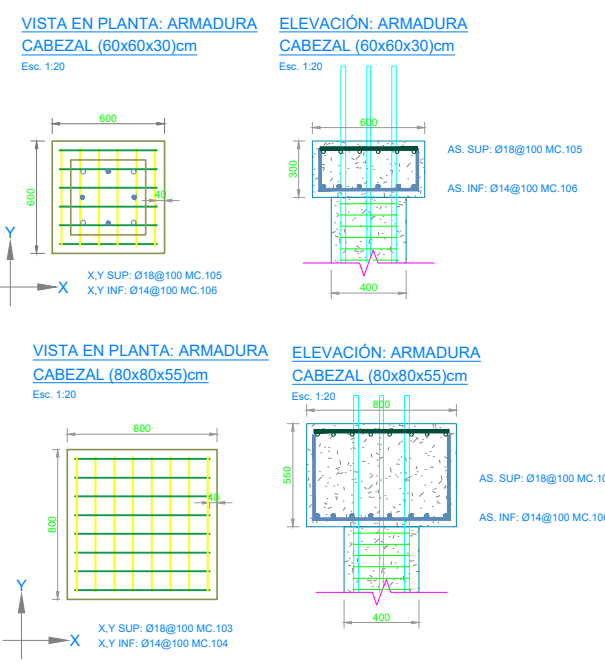
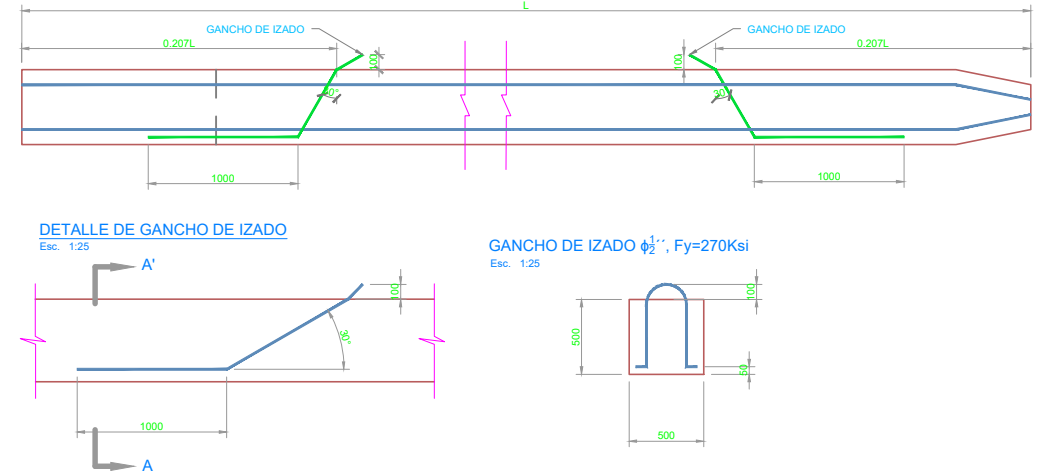


DIAGRAMA DE GANCHOS DE IZADO EN PILOTES A CONSTRUIR



DETALLE DE EMPATE DE PILOTE

Esc. 1:10

CORTE

COLLARIN METALICO PLANTA

ACOPLE METALICO PLANTA

HORMIGÓN f'c=350 kg/cm² EN PILOTES								OBS.	
TIPO DE PILOTE	CANT.	L (m)	Sección (m)		Área m²	Volumen (m³)			
			a	b		PARCIAL	TOTAL		
HORMIGÓN PREFABRICADO 40x40, L=25.5m	45	25.50	0.40	0.40	0.16	4.08	183.60		
HORMIGÓN PREFABRICADO 40x40, L=23.5m	9	23.50	0.40	0.40	0.16	3.76	33.84		
HORMIGÓN PREFABRICADO 40x40, L=23.5m	5	23.50	0.40	0.40	0.16	3.76	18.80		
ACERO TUBULAR Ø60 cm, L=22.5m	4	4.00	0.60	0.60	0.28	1.13	4.52		
ACERO TUBULAR Ø60 cm, L=26.5m	66	4.00	0.60	0.60	0.28	1.13	74.64		
TOTAL (m³)						315.41			

HORMIGÓN f'c=350 kg/cm² EN CABEZALES								OBS.	
UBICACIÓN	CANT.	Sección Cabecal (m)			Área m²	Volumen (m³)			
		a	b	h		PARCIAL	TOTAL		
HORMIGÓN PREFABRICADO 40x40, L=25.5m	45	0.60	0.60	0.30	0.36	0.11	4.86		
HORMIGÓN PREFABRICADO 40x40, L=23.5m	9	0.60	0.60	0.30	0.36	0.11	0.97		
HORMIGÓN PREFABRICADO 40x40, L=23.5m	5	0.80	0.80	0.55	0.64	0.35	1.76		
ACERO TUBULAR Ø60 cm	4	0.80	0.80	0.30	0.64	0.19	0.77		
ACERO TUBULAR Ø60 cm	66	0.80	0.80	0.30	0.64	0.19	12.67		
TOTAL (m³)						21.03			

MC.101  
MC.102

ACERO DE REFUERZO EN BARRAS, fy=4200 kg/cm² EN PILOTES Y CABEZALES, L=25.50m														OBS.	
LUGAR	MC	TIPO	Ø mm	Sep. (mm)	CANT.	DIMENSIONES (m)				LONGITUDES (m)		PESO (kg)			
						a	b	c	d	PARCIAL	TOTAL	UNITARIO	TOTAL		
HORMIGÓN PREFABRICADO 40x40, L=25.5m	101	I	25	-	4	9.00	9.00	8.60		26.60	106.4	3.853	420.00		
	102	I	20	-	4	9.00	9.00	8.60		26.60	106.4	2.466	262.40		
	103	E	12	60-80-60	336	0.32	0.32	0.10		1.48	497.28	0.888	441.49		
	104	E	12	60-80-60	336	0.22	0.22	0.10		1.08	362.88	0.888	322.17		
SUBTOTAL 1 PILOTE											1436.06 kg				
TOTAL 45 PILOTES											64622.61 kg				
CABEZAL (60x60x30)cm	105	I	18	100	12	0.52	0.52	0.22		0.52	6.24	1.998	12.46		
	106	C	14	100	12	0.22	0.22	0.22		0.96	11.52	1.208	13.92		
SUBTOTAL 1 CABEZAL											26.39 kg				
TOTAL 45 CABEZALES											1187.36 kg				

ACERO DE REFUERZO EN BARRAS, fy=4200 kg/cm² EN PILOTES Y CABEZALES, L=23.50m														OBS.	
LUGAR	MC	TIPO	Ø mm	Sep. (mm)	CANT.	DIMENSIONES (m)				LONGITUDES (m)		PESO (kg)			
						a	b	c	d	PARCIAL	TOTAL	UNITARIO	TOTAL		
HORMIGÓN PREFABRICADO 40x40, L=23.5m	101	I	25	-	4	9.00	9.00	7.90		25.90	103.6	3.853	399.21		
	102	I	20	-	4	9.00	9.00	7.90		25.90	103.6	2.466	255.49		
	103	E	12	60-80-60	305	0.32	0.32	0.10		1.48	451.4	0.888	400.76		
	104	E	12	60-80-60	305	0.22	0.22	0.10		1.08	329.4	0.888	292.45		
SUBTOTAL 1 PILOTE											1347.91 kg				
TOTAL 9 PILOTES											12131.16 kg				
CABEZAL (60x60x30)cm	105	I	18	100	12	0.52	0.52	0.22		0.52	6.24	1.998	12.46		
	106	C	14	100	12	0.22	0.22	0.22		0.96	11.52	1.208	13.92		
SUBTOTAL 1 CABEZAL											26.39 kg				
TOTAL 9 CABEZALES											237.47 kg				

ACERO DE REFUERZO EN BARRAS, fy=4200 kg/cm² EN PILOTES Y CABEZALES, L=23.50m														OBS.	
LUGAR	MC	TIPO	Ø mm	Sep. (mm)	CANT.	DIMENSIONES (m)				LONGITUDES (m)		PESO (kg)			
						a	b	c	d	PARCIAL	TOTAL	UNITARIO	TOTAL		
HORMIGÓN PREFABRICADO 40x40, L=23.5m	101	I	25	-	4	9.00	9.00	7.90		25.90	103.6	3.853	399.21		
	102	I	20	-	4	9.00	9.00	7.90		25.90	103.6	2.466	255.49		
	103	E	12	60-80-60	305	0.32	0.32	0.10		1.48	451.4	0.888	400.76		
	104	E	12	60-80-60	305	0.22	0.22	0.10		1.08	329.4	0.888	292.45		
SUBTOTAL 1 PILOTE											1347.91 kg				
TOTAL 5 PILOTES											6739.53 kg				
CABEZAL (80x80x55)cm	105	I	18	100	16	0.72				0.72	11.52	1.998	23.01		
	106	C	14	100	16	0.45	0.72	0.45		1.62	25.92	1.208	31.32		
SUBTOTAL 1 CABEZAL											54.33 kg				
TOTAL 5 CABEZALES											271.67 kg				

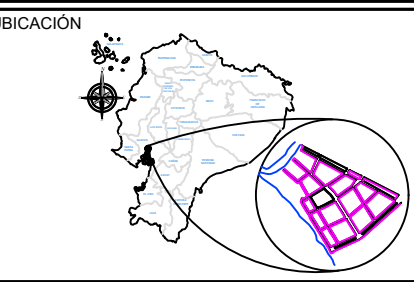
NOTAS GENERALES

1.- TODAS LAS MEDIDAS ESTAN EN MILIMETROS (mm). LAS COTAS EN METROS (m).

2.- LAS MEDIDAS PREVALECEAN SOBRE LA ESCRAN DEL DIBUJO

3.- LAS LONGITUDES, MEDIDAS Y COTAS DEBERAN SER VERIFICADAS POR EL CONSTRUCTOR

MATERIALES:  
SE USARA:  
HORMIGÓN PARA PILOTES : f'c = 350 Kg/cm²  
HORMIGÓN PARA CABEZALES : f'c = 350 Kg/cm²  
ACERO DE REFUERZO : fy = 4200 Kg/cm²



PROYECTO:  
CONSTRUCCION DEL MALECÓN EN LA PARROQUIA URBANA SATELITE LA AURORA

ELABORADO POR:

ING. JAVIER PRIETO LAINA  
SUBDIRECTOR DE CONSTRUCCION Y MANTENIMIENTO

REVISADO POR:

ARQ. FERNANDO SAN LUCAS MACIAS  
DIRECTOR GENERAL DE DESARROLLO Y ORDENAMIENTO TERRITORIAL

APROBADO POR:

ING. ÁNGEL TAPE VELIZ  
DIRECTOR GENERAL DE OBRAS PÚBLICAS

CONTIENE:

MÓDULO 9  
GEOMETRÍA Y ARMADURA DE PILOTES

ESCALA: indicada

CÓDIGO: E-F1-M9

FECHA: MAYO 2025 LÁMINA: 9 2-3